



www.cdaspain.com

Construcción – Decoración – Mantenimiento



www.cdaspain.com

Índice de Contenidos

1. Introducción
2. Modelo de Negocio
3. Sectores de Actuación
4. CDA en el Mundo
5. Clientes
6. Comunicación
7. Biblioteca Fotográfica
8. Contacto



www.cdaspain.com

1. Introducción

CDA es una empresa constituida en el año 2002, que ha ido creciendo con el propósito de trabajar en un sector tan difícil como el de la construcción, pero sin quedarse estancado con el mero hecho de edificar.

Nuestra empresa se dedica tanto a la construcción de viviendas, como a la decoración y mantenimiento de establecimientos, edificios, oficinas, etc. Llegando de esta manera a posicionarse en el sector de una manera estable y situándonos dentro del mismo ofreciendo una gran fiabilidad en los trabajos realizados, con una gran oferta de ellos.

Desde los inicios de CDA, podemos afirmar que el volumen de la empresa ha ido en aumento con el transcurso de los años, hasta llegar a un balance muy positivo y en poco tiempo.

Todo ello, ha generado además que tengamos clientes de firmas tanto nacionales como internacionales, que operan en la península, con un gran reconocimiento en su sector, gracia a productos diseñados por nosotros como nuestro contrato de mantenimiento a medida único en el sector del mantenimiento integral de todo tipo de superficies por pequeña que sea, incluso a nivel doméstico y de comunidades donde está teniendo una gran aceptación.

Aun así, no somos una empresa conformista, y cada día trabajamos duramente y evolucionamos para así dar un mejor servicio a nuestros clientes, de manera ellos queden contentos y por extensión nosotros también, ya que el mundo de la construcción es muy competitivo y trabajamos por ser los mejores.



www.cdaspain.com

2. Modelo de Negocio

CDA es una empresa que tiene las instalaciones de su sede principal ubicada en la provincia de Ciudad Real. Lugar desde donde se gestiona la mayoría del trabajo operativo y logístico, que se desarrollará en la península.

La empresa trabaja estrechamente de manera personalizada y directa con nuestros clientes, atendiendo a las necesidades de cada uno. De esta forma, nos encontramos en contacto con los encargados de que cada obra se lleve a cabo, desde el arquitecto al jefe de obra.

CDA se compone de empleados que se distribuyen en las diferentes facetas que cubrimos, desde la construcción, pladur, sistemas RF, contraincendios, impermeabilizaciones, cubiertas, montajes eléctricos, fontanería, ebanistería, carpintería, mamparas, pintura y alta decoración, avisos y reparaciones para el acondicionamiento y mantenimiento de las instalaciones sobre las que se trabajen.

Para todo ello CDA, se surte de los últimos avances en el sector, para una mejor realización de los trabajos y un acabado de una mejor factura.

Nos adaptamos a las exigencias del cliente, en cuestiones de horario, ubicación o trabajo a realizar.



www.cdaspain.com

3. Sectores de Actuación

CDA desarrolla sus actividades en relación a clientes de diferentes sectores y se ajusta a las exigencias de cualquier cliente, a los cuales realiza diversos trabajos, y de esta manera podemos reseñar que actúa o se actuó en diferentes ámbitos, tales como :

- ASEGURADORAS
- CLÍNICAS
- CONSTRUCCIÓN
- COLEGIOS
- ENTIDADES BANCARIAS Y FONDOS DE INVERSIÓN
- FARMACÉUTICAS
- GRUPOS HOTELEROS
- MEDIOS DE COMUNICACIÓN
- METALURGIA
- ORGANISMOS OFICIALES
- PETROQUÍMICAS
- TECNOLÓGICAS
- TIENDAS
- CENTROS COMERCIALES



www.cdaspain.com

4. CDA en el Mundo

CDA trabaja a lo largo de toda la península, haciéndolo desde empresas de gran reconocimiento nacional o internacional a empresas internacionales que operan en España y están totalmente consolidadas. Así, trabajamos con clientes de España, Italia, Holanda, Reino Unido, Francia, Alemania, China, Marruecos y Estados Unidos.

Este hecho, ha ocasionado que CDA se convierta en una empresa de referente en el sector, ya que a nuestros principales clientes les realizamos diversos trabajos en Organismos Oficiales, Petroquímicas, Medios de Comunicación o Entidades Bancarias, los cuales nos están dando a conocer a todos los niveles.





www.cdaspain.com

5. Clientes

La empresa cuenta con una amplia cartera de clientes en diversos sectores, desde la hostelería, construcción, al sector farmacéutico.

Entre ellos se comprenden:

ASEGURADORAS	<ul style="list-style-type: none">- Génesis Seguros- Seguros Ocaso- Seguros Reale- Liberty Seguros- Etc
CLÍNICAS	<ul style="list-style-type: none">- Clínica Santa Elena
COLEGIOS	<ul style="list-style-type: none">- I.E.S.O (Moral de Calatrava)- Colegio Nuevo Equipo (c/ López Aranda Madrid)
CONSTRUCCIÓN	<ul style="list-style-type: none">- Sacyr- Valoriza- Urbis- Cespa- Ferroser- Joca- Ferrovial Servicios- Ferrovial Agroman- Cb Richard Ellis- Grupo Kinnarps- Gestesa- Construccions I Services Sainz (BCN)- Alcocer- Etc
ENTIDADES BANCARIAS Y FONDOS DE INVERSIÓN	<ul style="list-style-type: none">- Banco Santander- Societe Generale- Cajastur- Caja Duero- Ibercaja



www.cdaspain.com

	<ul style="list-style-type: none">- BBVA- Meag Munich Ergo- UBS- NPS EUROPEAN- IBERO PROPERTY TRUSH
FARMACÉUTICAS	<ul style="list-style-type: none">- Roché- Eisai
GRUPOS HOTELEROS	<ul style="list-style-type: none">- NH Hoteles- AC Hoteles- Grupo Ibis Hoteles- Etc
HOSTELERÍA	<ul style="list-style-type: none">- Heineken- Starbucks- Telepizza- Restaurante Capital (junto al Palacio de Congresos)- Restaurante Goya- Café & Yogur
MEDIOS DE COMUNICACIÓN	<ul style="list-style-type: none">- Periódico El Mundo,- Periódico La Razón- Revista Man- Revista Woman- Etc
METALÚRGICAS	<ul style="list-style-type: none">- Dalphi Metal- Eurometálicas Manchegas
ORGANISMOS OFICIALES	<ul style="list-style-type: none">- Ayto. Majadahonda- ICM (Instituto de Telecomunicaciones de la Comunidad de Madrid)- AVE- Comité Olímpico de España- Ministerio de Fomento (Puertos de Estado)- Ministerio de Trabajo y Asuntos Sociales- Ministerio de Economía y Hacienda- Casa de Galicia- Centro Logístico Aeroportuarios- Cámara de Comercio de Madrid- Recam (Servicios Comerciales)- Centro Internacional de Comercio (Campo de las Naciones)- Etc
PETROQUÍMICAS	<ul style="list-style-type: none">- Esso- Esso Lubricantes- Exxon Mobile- Cepsa- Galp



www.cdaspain.com

TECNOLÓGICAS	<ul style="list-style-type: none">- Portel- Overlap- Ericsson- Vodafone- Alma- Anixter- Infonis- Future Technologies- Fluor Tecnología- Samsung
TIENDAS	<ul style="list-style-type: none">- Versace- Sephora- TCN- Punto Blanco- Cacharel- Gocco- Calvin Klein- Le Crouse- Óptica Innova
CENTROS COMERCIALES	<ul style="list-style-type: none">- Rozas Village (MADRID)- C.C. La Albufera (MADRID)- C.C. Abadía (TOLEDO)- C.C. Meixueiro (VIGO)- Parque Comercial Corredor (MADRID)- C.C. Cuadernillos (MADRID)- C.C. Sexta Avenida (MADRID)
EDIFICIOS Y ESPACIOS	<ul style="list-style-type: none">- Habilitación de Avda. Ilustra (Zona Damnificados 11-M)- Edificio Egeo- Edif. Serrano 28- Edif. Torre de Colón (planta 17)- Torre Picasso- Edificio Altamar- Edificio Blue (Barcelona)- Edificio One (Barcelona)- Edificio Cristal (Barcelona)
OTROS	<ul style="list-style-type: none">- Grupo Bell- LSI

Así, podemos decir que somos una empresa que dentro del sector de la construcción, abarcamos un amplio aspecto de trabajos realizados en edificios como:

- Edificio Cobra y Edificio Torre Colón, para Societe Generali

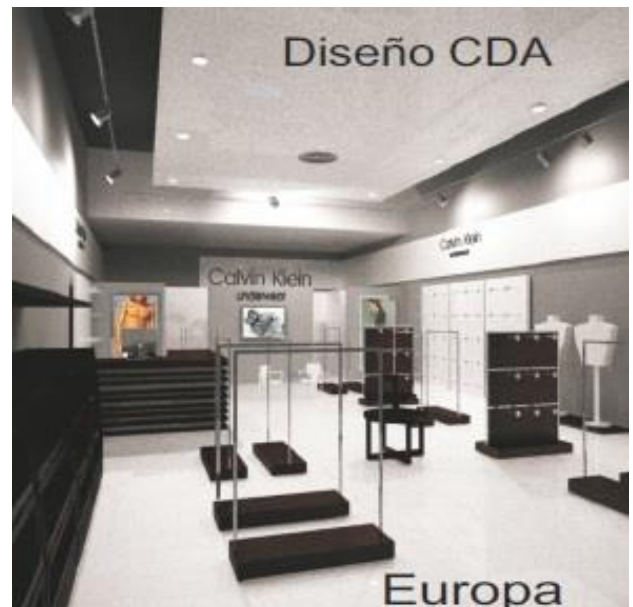


www.cdaspain.com

- Edificio Cespa
- Edificio Egeo – Edificio Cámara de Comercio
- Edificio Alma
- Edificio ICM (Instituto de Telecomunicaciones de Com. De Madrid)
- Edificio Juan Carlos I (Campo de las Naciones)
- Edificio Centro Internacional de Comercio
- Edificio Génesis
- Edificio Reale Castellana 9-11
- Torre Picasso
- Edificio Ocaso (C/Princesa)
- Edificios varios de Cámara Comercia Madrid
- Edificio Blue – Edificio Cristal – Edificio One (Barcelona)

Y un largo etcétera, que comprenden Starbucks, restaurantes, tiendas de diversas marcas (Versace, Calvin Klein, Huit, etc.), editoriales de periódicos y revistas, (El Mundo, La Razón, Man, Woman), etc.

Entre estos trabajos y otros tantos, hemos puesto en práctica todos nuestros conocimientos, sobre las promociones, mantenimientos, alta decoración y pintura, construcción de piscinas, hormigón impreso, etc, que tenemos y hacemos lo posible por día a día superamos y conseguir que nuestros clientes sigan contentos con nuestros servicios.





www.cdaspain.com

6. Comunicación

CDA mantiene una política de empresa en la que la comunicación, hacia el exterior para dar a conocer la empresa, es muy importante.

Por lo tanto hay ciertos puntos que se tratan de respetar de esta manera:

- Proyecta la imagen de la empresa
- Promocionamos esta imagen para que se obtengan unos resultados comerciales mejores
- Transmitimos la estrategia corporativa de la empresa
- Mantenemos una relación fluida con los medios

Así, CDA aparece tanto en medios escritos como medios audiovisuales.

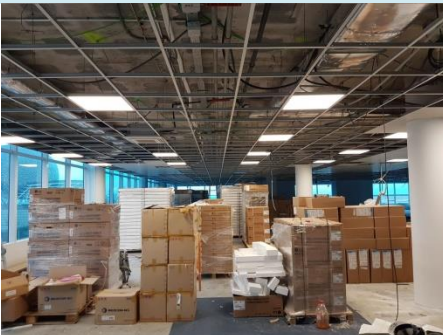
Promocionamos, a través de nuestra web, radio y diversos medios en los cuales se encuentran nuestros asesores de publicidad gracias a los cuales nos hemos dado a conocer en todo el territorio nacional e internacional.



www.cdaspain.com

7. Biblioteca fotográfica

OFICINAS

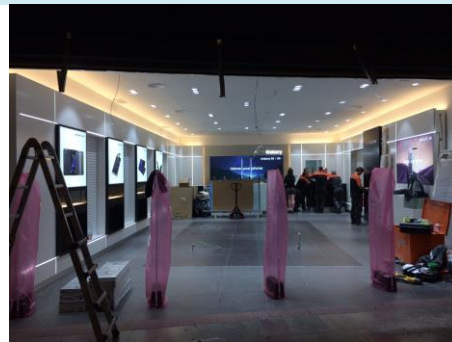
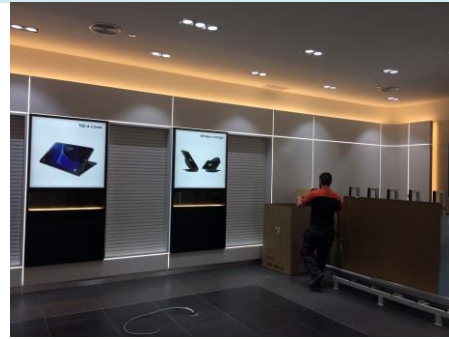




www.cdaspain.com



FRANQUICIAS Y LOCALES COMERCIALES





www.cdaspain.com



8. Contacto

DEPARTAMENTO COMERCIAL

CDA, S.L

Teléfono: +34 926 034 076

Móvil: +34 666 80 60 84

Dirección Madrid:

c/ Marie Curie, 5

Edif. Alfa 7ª Planta

Rivas-Vaciamadrid (Madrid)



www.cdaspain.com

Dirección Argamasilla de Alba (Ciudad Real):
c/ Puerto, 7
13710 Argamasilla de Alba (C. Real) – Spain

E-mail: ja.seco@cdaspain.com

Web: www.cdaspain.com